

Viteo *Outdoors* Geschichte

Als der österreichische Architekt Wolfgang Pichler neue Gartenmöbel für den Eigengebrauch suchte, entstand die Idee, eine Möbelsérie für den Außenbereich zu entwerfen. Sie sollte sowohl den eigenen Designansprüchen als auch den Anforderungen eines hochwertigen Produktes entsprechen: der perfekten Synthese von Form und Funktion und der Vermittlung von Entspannung und Lebensqualität in einer schnelllebigen Zeit! Neben dem hohen und kompromisslosen Qualitätsanspruch sollen Ergonomie, Haltbarkeit und variable Funktionalität die Produktphilosophie bestimmen.

Nicht lange wurde überlegt, wie die Firma heißen sollte. VITEO ist eine Ableitung des lateinischen Wortes „viteus“ (der Weinstock), eine Hommage an die Schönheit der Natur in der Weinregion der Südsteiermark, wo sich auch der Firmensitz befindet. Mittlerweile entwirft und produziert VITEO>OUDOORS seit 8 Jahren Möbel für den Außenbereich und vertreibt sie weltweit.

Die gesamte Produktpalette der bereits etablierten Serie HOME COLLECTION zeigt sich weiter in Holz / Edelstahlkombination, SOLO Collection wird hingegen komplett aus geöltem Irokoholz gefertigt. CEMENTUM stellt bodennahe, puristische Möbelemente aus Beton vor, die URBAN COLLECTION zeigt innovative Designprodukte wie z.Bsp VITEO Shower, Q Stool oder Gardenwall. Seit 2008 präsentiert VITEO außerdem die Linie OUTDOOR SOUND - Lautsprecher für den Außenbereich von NACSound! Auch in den Bereichen Beschattung (Sonnensegel und Sonnenschirme) und Beleuchtung (Light Cubes, Outdoorlampen) zeigt VITEO formschönes und funktionelles Design.

Viteo *Outdoors* Kollektion

Urban Collection

Die „Fresh Designs“ der Urban Collection formen den Geist von VITEO in Richtung neuer außergewöhnlicher Produkte. VITEO>OUTDOORS kooperiert hier mit bekannten internationalen Designern. Abseits der anderen Möbelkollektionen entstehen so Möbelstücke, die sowohl durch ihre äußere Form als auch durch ihre Funktionalität überraschen und begeistern.

Q-Stool by Danny Venlet

Was der Weltenbummler und Querdenker Danny Venlet ursprünglich für einen australischen Club entworfen hat, entzieht sich schon optisch jeglicher Kategorisierung. Als Innenarchitekt und Liebhaber von Gesamtkompositionen wurde der Q Stool zwar für eine Anwendung als Hocker in Bars konzipiert, die Tatsache, dass dieses Möbel seitdem unzählige neue Funktionen erfüllt, spricht für die Vielseitigkeit des Stücks.

Der europäische Designer mit einem Faible für Australien, das er in 10 Jahren vor Ort entwickelt hat, stellt mit dem Q Stool wieder sein überragendes Gespür für neue Trends unter Beweis. Als Avantgardist steht er für einfache, unkomplizierte, aber intelligente und wirkungsvolle Formen, die zu jeder Zeit etwas vom „Easy Going“ Lebensgefühl Down Under vermitteln. Ursprünglich als Indoor Möbel (auch VITEO bietet eine Version mit Indoor Leder an - Q Stool Limited) geschaffen, ist der Q Stool mit seiner wettertauglichen Ausstattung (Outdoor Skai in Weiß, Kakao, Blau, Lemon oder Xtreme Outdoorleder in Weiß) und den wasserdichten Nähten ebenso perfekt für die Nutzung im Freien geeignet. Der wasserresistente Innenschäum und ein Sockel mit Edelstahlblende stellen sicher, dass dieses Möbel auch einem spontanen Regenguss gewachsen ist.

Danny Venlet hat mit dem Q Stool ein Möbel kreiert, das sich mittlerweile weit über seine eigentliche Bestimmung hinaus weiter entwickelt hat. Zur Fußablage, zum Türstopper, zum Spielgerät für Kinder oder als Regenschirmhalter im Eingangsbereich. Und wenn noch mehr Menschen sich in Form und Funktion des Q Stool verlieben, dann werden es wohl auch noch mehr Anwendungen werden.

Shower by Danny Venlet

Ein ganz besonders schönes und einzigartiges Outdoor-Produkt: den VITEO_Shower, erfrischend wie ein sanfter Sommerregen, ein sinnliches Duscherlebnis! Klares und funktionelles Design von Danny Venlet, ideal für den Garten, die Poolumgebung, aber auch auf einem Steg oder einer Terrasse anwendbar. Um das Ideal sommerlicher Abkühlung zu realisieren, braucht es nicht viel – eine Regenwolke genügt.

Diesem Vorbild nähert sich VITEO mit einer verblüffend einfachen Lösung. Es genügt, den VITEO_Shower zu betreten. Das Körpergewicht löst Duschstrahlen aus, die kreisförmig am Plattenrand erst an Höhe gewinnen, um dann sanft in die Mitte herabzuregnen. Um die „Wolke“ zu vertreiben und die Sonne wieder scheinen zu lassen, muss man nur von der Platte steigen. Die weiße Trittplatte mit 78 cm Durchmesser ist in UV-beständigem, rutschfestem Kunststoff ausgeführt, die Unterkonstruktion von einem Edelstahlring eingefasst. Die Wasserversorgung erfolgt über einen handelsüblichen 1/2 Zoll Gartenschlauch mit „Gardena“-Anschluss. Die Höhe der Wassersäule variiert je nach Wasserdruck zwischen 2 und 4 Meter. Die Kombination aus weißem Kunststoff und Edelstahl gibt dem VITEO_Shower eine optische Leichtigkeit, die im geringen Gewicht von ca. 14 kg ihre Entsprechung findet.

Gardenwall by Gordon Tait

Die Viteo Garden Wall des australischen Designers Gordon Tait lässt neue Räume entstehen: Das modulare System eröffnet unzählige Gestaltungsmöglichkeiten, indem die einzelnen lichteichten Kunststoffteile wie Schachteln in beliebiger Anzahl aneinandergereiht und gestapelt werden. Ab der dritte Reihe (Höhe) verstärken von außen nicht sichtbare Statikelemente, die an den Enden und zwischen den einzelnen Trögen angebracht werden, die Konstruktion.

Mit Pflanzen bestückt, die durch die Öffnungen wachsen, werden naturnahe Raumtrennungen geschaffen, die sowohl draußen als auch drinnen eine formschöne und funktionelle Form der Begrünung darstellen. Auch individuelle Lichtinstallationen kommen in den Trögen exzellent zur Geltung und schaffen Wohlfühlatmosphäre.

Direktkontakt:

Viteo Design Möbel GmbH, Murecker Straße 27, 8472 Straß
Ansprechpartner: Ulrike Leonhartsberger
T: 0043-3453-20662, **F:** 0043-3453-200606
M: office@viteo.at

Wolfgang *Pichler*

(Austria)



Geboren und aufgewachsen in der Südsteiermark/Österreich hat Wolfgang Pichler nach Beendigung seines Architekturstudiums an der TU Graz zu seinen Wurzeln zurückgefunden und arbeitet wieder im Süden Österreichs. Verschiedenste Einflüsse prägen den Architekten, der sich selber als Verfechter für ehrliches und authentisches Design bezeichnet, seither. Die Einfachheit und Reduktion auf das Wesentliche bestimmen seine Entwürfe sowohl in der Architektur wie auch im Design. Der enge Bezug zur Natur wird in seiner Arbeit immer wieder durch die Nähe zu Handwerk und Material sichtbar.

In der von ihm gegründeten Outdoormöbelfirma VITEO>OUTDOORS verfolgt er seit 2002 tagtäglich das Streben nach Originalität, Reduktion und Klarheit im Produkt. Verantwortlich zeichnet er sich für die modulare Home Collection, die – ganz Wolfgang Pichler – Ausdruck seiner ständigen Auseinandersetzung mit dem Thema „outdoor living“, der perfekten Synthese von Form und Funktion und der Vermittlung von Entspannung und Lebensqualität in einer schnelllebigen Zeit ist!

Verantwortlich zeigt er sich für die gesamte Home Collection und das modulare System der Cementum Collection.

**Get closer to your
true *nature.***

www.viteo.at

Danny Venlet

(Australia)



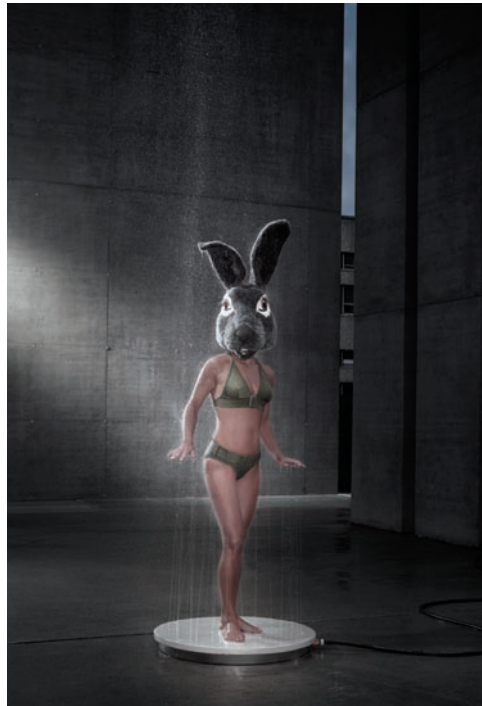
Geboren und aufgewachsen in Australien, wechselt der Designer Danny Venlet, nach Abschluss seines Studiums an der Saint Lukas Art Academy in Brüssel, seinen australischen und belgischen Wohnsitz einige Male – nicht ohne da und dort bemerkenswerte Spuren zu hinterlassen. Als Avantgardist steht er für einfache, unkomplizierte, aber gleichermaßen intelligente und wirkungsvolle, elegante und verspielte Formen – allesamt typische Attribute der Arbeiten Danny Venlets.

Infolge der 2005 gestarteten Zusammenarbeit mit VITEO>OUTDOORS wird aus dem eigentlichen Indoor-Möbel Q Stool ein gleichermaßen für den Außenbereich geeignetes Designobjekt. Der VITEO Shower (golden iF and red dot product design award winner 2007) steht für klares, funktionelles Design und garantiert ein sinnliches Duscherlebnis. BendyBay nennt sich das Sofa aus geschwungenen Modulen, die endlos aneinandergereiht und unterschiedlich miteinander kombiniert werden können. Auch das VITEO>OUTDOORS Wasserbett Lylo mit wetterfester Oberfläche ist von Danny Venlet entworfen.

Pressebilder Viteo *Outdoors*



Lounge Chair high & Zoe Solar / Wolfgang Pichler



Shower / Danny Venlet



Viteo Cementum Collection / Wolfgang Pichler



Outdoor Kitchen / Wolfgang Pichler



Swing & Light Cube / Wolfgang Pichler



Q-Stool / Danny Venlet



Ljlo / Danny Venlet



Lounge Chair high & Table 140 / Wolfgang Pichler

Download unter:

VITEO Pressebereich:

<http://www.viteo.at/PRESSE/>

user: viteo

pwd: v23WA_1

Fotocredit: Croce&Wir